



جدول استعلام بیمه عمر و تامین آتیه پاسارگاد
استعلام بیمه عمر و تامین آتیه کودک و نوجوان

مرکز مشاوره بیمه عمر :
مشاوره صادقانه، خرید آگاهانه

۸۸۵۴ ۸۱۲۴
۸۸۵۴ ۸۱۲۵

۰۲۱

نام بیمه شده : آقای / خانم	نمونه	مدت بیمه به سال: ۳۰	مبلغ حق بیمه ماهانه به ریال:	۲,۴۰۰,۰۰۰	مبلغ مینای محاسبه سرمایه بیمه عمر به ریال:	۲,۴۰۰,۰۰۰
نحوه پرداخت اقساط حق بیمه: سالانه	درصد افزایش: ۱۰	ازسال: ۲	مبلغ هر قسط برحسب روش پرداخت حق بیمه به ریال:	۲۸,۸۰۰,۰۰۰	درصد افزایش سالانه سرمایه بیمه عمر: ۵	ازسال: ۲
مبلغ سپرده به ریال:	۰	پوشش معافیت ازپرداخت حق بیمه: ندارد	حق بیمه عمر و تامین آتیه: ۲۸,۶۵۰,۰۰۰	پوشش بیمه ازکارافتادگی به هر علت: ندارد	پوشش معافیت ازپرداخت حق بیمه: ندارد	پوشش بیمه ازکارافتادگی به هر علت: ندارد
حق بیمه عمر و تامین آتیه:	۰	پوشش تشکيل سرمايه آتش سوزي منزل مسكوني: ۵۰۰ برابر	مجموع حق بیمه حادثه:	۰	پوشش تشکيل سرمايه آتش سوزي: ۵	ازسال: ۲
مجموع حق بیمه حادثه:	۰	پوشش بیماری های خاص: دارد	حق بیمه عمر و تامین آتیه:	۱۵۰,۰۰۰	پوشش خطر اضافی زلزله و آتشفشان: ندارد	ازسال: ۲
حق بیمه بیماری خاص:	۰	پوشش بیماری های خاص: دارد	حق بیمه عمر و تامین آتیه:	۱۵۰,۰۰۰	پوشش خطر اضافی زلزله و آتشفشان: ندارد	ازسال: ۲

سال	سن	مبلغ پرداختی بیمه (ریال)			حق بیمه (ریال)		سرمایه بیمه عمر و پوشش های اضافی بیمه نامه (ریال)						محاسبه با نرخ سود فنی علی الحساب (تضمینی) ریال		
		مبلغ سپرده	حق بیمه پرداختی سالانه	جمع	عمر و تامین آتیه	پوشش های اضافی	عمر	حادثه	نقص عضو حادثه	هزینه پزشکی حادثه	از کار افتادگی کلی به هر علت	بیماری های خاص	آتش سوزی منزل مسکونی	ذخیره ریاضی	ارزش باز خرید
۱	۱	۰	۲۸,۸۰۰,۰۰۰	۲۸,۸۰۰,۰۰۰	۱۵۰,۰۰۰	۲۸,۶۵۰,۰۰۰	۷۲,۰۰۰,۰۰۰	۰	۰	۰	۰	۰	۰	۱۷,۶۲۹,۷۲۰	۱۸,۰۱۵,۴۹۸
۲	۲	۰	۳۱,۶۸۰,۰۰۰	۶۰,۴۸۰,۰۰۰	۱۵۷,۵۰۰	۳۱,۵۲۲,۵۰۰	۱۵۱,۲۰۰,۰۰۰	۰	۰	۰	۰	۰	۰	۵۱,۲۱۵,۲۷۰	۴۷,۱۱۸,۰۴۹
۳	۳	۰	۳۴,۸۴۸,۰۰۰	۹۵,۳۲۸,۰۰۰	۱۶۵,۳۷۵	۳۴,۶۸۲,۶۲۵	۳۱۷,۵۲۰,۰۰۰	۰	۰	۰	۰	۰	۰	۹۰,۹۷۴,۶۲۲	۸۵,۵۱۶,۱۴۵
۴	۴	۰	۳۸,۳۲۸,۰۰۰	۱۳۳,۶۵۶,۰۰۰	۱۷۳,۶۴۴	۳۸,۱۵۴,۲۵۶	۵۰۰,۰۹۴,۰۰۰	۰	۰	۰	۰	۰	۰	۱۳۹,۴۲۷,۶۴۵	۱۳۳,۸۵۰,۵۴۰
۵	۵	۰	۴۲,۱۵۶,۰۰۰	۱۷۵,۸۱۲,۰۰۰	۱۸۲,۳۲۶	۴۱,۹۷۲,۶۷۴	۷۰۰,۱۳۱,۲۰۰	۰	۰	۰	۰	۰	۰	۱۹۲,۸۰۸,۱۵۱	۱۹۲,۸۰۸,۱۵۱
۶	۶	۰	۴۶,۳۶۸,۰۰۰	۲۲۲,۱۸۰,۰۰۰	۱۹۱,۴۴۲	۴۶,۱۷۶,۵۵۸	۹۱۸,۹۲۲,۰۰۰	۰	۰	۰	۰	۰	۰	۲۶۳,۰۱۹,۵۵۶	۲۶۳,۰۱۹,۵۵۶
۷	۷	۰	۵۱,۰۰۰,۰۰۰	۲۷۳,۱۸۰,۰۰۰	۲۰۱,۰۱۴	۵۰,۷۹۸,۹۸۶	۹۶۴,۸۶۸,۰۰۰	۰	۰	۰	۰	۰	۰	۳۴۴,۸۸۴,۶۳۲	۳۴۴,۸۸۴,۶۳۲
۸	۸	۰	۵۶,۱۰۰,۰۰۰	۳۲۹,۲۸۰,۰۰۰	۲۱۱,۰۶۵	۵۵,۸۸۸,۹۳۵	۱,۰۰۰,۰۰۰,۰۰۰	۰	۰	۰	۰	۰	۰	۴۴۰,۵۲۳,۶۶۲	۴۴۰,۵۲۳,۶۶۲
۹	۹	۰	۶۱,۷۰۴,۰۰۰	۳۹۰,۹۸۴,۰۰۰	۲۲۱,۶۱۸	۶۱,۴۸۲,۳۸۲	۱,۰۰۰,۰۰۰,۰۰۰	۰	۰	۰	۰	۰	۰	۵۵۱,۸۷۹,۳۸۹	۵۵۱,۸۷۹,۳۸۹
۱۰	۱۰	۰	۶۷,۸۷۲,۰۰۰	۴۵۸,۸۵۶,۰۰۰	۲۳۲,۶۹۹	۶۷,۶۳۹,۳۰۱	۱,۰۰۰,۰۰۰,۰۰۰	۰	۰	۰	۰	۰	۰	۶۸۱,۱۴۳,۲۹۸	۶۸۱,۱۴۳,۲۹۸
۱۱	۱۱	۰	۷۴,۶۵۲,۰۰۰	۵۳۳,۵۰۸,۰۰۰	۲۴۴,۳۳۴	۷۴,۴۰۷,۶۶۶	۱,۰۰۰,۰۰۰,۰۰۰	۰	۰	۰	۰	۰	۰	۸۳۰,۷۷۸,۷۹۹	۸۳۰,۷۷۸,۷۹۹
۱۲	۱۲	۰	۸۲,۱۱۶,۰۰۰	۶۱۵,۶۲۴,۰۰۰	۱,۷۵۹,۰۵۰	۸۰,۳۵۶,۹۵۰	۱,۰۰۰,۰۰۰,۰۰۰	۱,۰۰۰,۰۰۰,۰۰۰	۱,۰۰۰,۰۰۰,۰۰۰	۰	۲۵۰,۰۰۰,۰۰۰	۱,۷۱۰,۳۳۵,۰۰۰	۱,۰۰۱,۹۲۲,۰۶۲	۱,۰۰۱,۹۲۲,۰۶۲	
۱۳	۱۳	۰	۹۰,۳۲۴,۰۰۰	۷۰۵,۹۴۸,۰۰۰	۱,۷۷۱,۸۷۸	۸۸,۵۵۲,۱۲۲	۱,۰۰۰,۰۰۰,۰۰۰	۱,۰۰۰,۰۰۰,۰۰۰	۱,۰۰۰,۰۰۰,۰۰۰	۰	۲۵۰,۰۰۰,۰۰۰	۱,۷۹۵,۸۵۱,۰۰۰	۱,۱۹۹,۱۹۴,۳۴۲	۱,۱۹۹,۱۹۴,۳۴۲	
۱۴	۱۴	۰	۹۹,۳۴۸,۰۰۰	۸۰۵,۲۹۶,۰۰۰	۱,۷۸۵,۳۴۶	۹۷,۵۶۲,۶۵۴	۱,۰۰۰,۰۰۰,۰۰۰	۱,۰۰۰,۰۰۰,۰۰۰	۱,۰۰۰,۰۰۰,۰۰۰	۰	۲۵۰,۰۰۰,۰۰۰	۱,۸۸۵,۶۴۳,۰۰۰	۱,۴۲۶,۱۰۵,۴۳۵	۱,۴۲۶,۱۰۵,۴۳۵	
۱۵	۱۵	۰	۱۰۹,۲۷۲,۰۰۰	۹۱۴,۵۶۸,۰۰۰	۱,۷۹۹,۴۸۹	۱۰۷,۴۷۲,۵۱۱	۱,۰۰۰,۰۰۰,۰۰۰	۱,۰۰۰,۰۰۰,۰۰۰	۱,۰۰۰,۰۰۰,۰۰۰	۰	۲۵۰,۰۰۰,۰۰۰	۱,۹۷۹,۹۲۵,۰۰۰	۱,۶۸۶,۶۰۸,۴۸۰	۱,۶۸۶,۶۰۸,۴۸۰	
۱۶	۱۶	۰	۱۲۰,۱۹۲,۰۰۰	۱,۰۳۴,۷۶۰,۰۰۰	۱,۸۱۴,۳۳۸	۱۱۸,۳۷۷,۶۶۲	۱,۰۰۰,۰۰۰,۰۰۰	۱,۰۰۰,۰۰۰,۰۰۰	۱,۰۰۰,۰۰۰,۰۰۰	۰	۲۵۰,۰۰۰,۰۰۰	۲,۰۷۸,۹۲۱,۰۰۰	۱,۹۸۵,۰۴۰,۴۵۵	۱,۹۸۵,۰۴۰,۴۵۵	
۱۷	۱۷	۰	۱۳۲,۲۰۴,۰۰۰	۱,۱۶۶,۹۶۴,۰۰۰	۱,۸۲۹,۹۳۰	۱۳۰,۳۷۴,۰۷۰	۱,۰۰۰,۰۰۰,۰۰۰	۱,۰۰۰,۰۰۰,۰۰۰	۱,۰۰۰,۰۰۰,۰۰۰	۰	۲۵۰,۰۰۰,۰۰۰	۲,۱۸۲,۸۶۷,۰۰۰	۲,۳۲۶,۳۲۸,۸۰۲	۲,۳۲۶,۳۲۸,۸۰۲	
۱۸	۱۸	۰	۱۴۵,۴۱۶,۰۰۰	۱,۳۱۲,۳۸۰,۰۰۰	۱,۸۴۶,۳۰۱	۱۴۳,۵۶۹,۶۹۹	۱,۰۰۰,۰۰۰,۰۰۰	۱,۰۰۰,۰۰۰,۰۰۰	۱,۰۰۰,۰۰۰,۰۰۰	۰	۲۵۰,۰۰۰,۰۰۰	۲,۲۹۲,۱۰۰,۰۰۰	۲,۷۱۶,۰۵۶,۳۵۵	۲,۷۱۶,۰۵۶,۳۵۵	
۱۹	۱۹	۰	۱۵۹,۹۴۸,۰۰۰	۱,۴۷۲,۳۲۸,۰۰۰	۱,۸۶۳,۴۹۱	۱۵۸,۰۸۴,۵۰۹	۱,۰۰۰,۰۰۰,۰۰۰	۱,۰۰۰,۰۰۰,۰۰۰	۱,۰۰۰,۰۰۰,۰۰۰	۰	۲۵۰,۰۰۰,۰۰۰	۲,۴۰۶,۶۱۰,۰۰۰	۳,۱۶۰,۶۱۳,۲۲۹	۳,۱۶۰,۶۱۳,۲۲۹	
۲۰	۲۰	۰	۱۷۵,۹۳۲,۰۰۰	۱,۶۴۸,۲۶۰,۰۰۰	۱,۸۸۱,۵۴۱	۱۷۴,۰۵۰,۴۵۹	۱,۰۰۰,۰۰۰,۰۰۰	۱,۰۰۰,۰۰۰,۰۰۰	۱,۰۰۰,۰۰۰,۰۰۰	۰	۲۵۰,۰۰۰,۰۰۰	۲,۵۲۶,۹۴۰,۰۰۰	۳,۶۶۷,۱۰۷,۸۷۱	۳,۶۶۷,۱۰۷,۸۷۱	
۲۱	۲۱	۰	۱۹۳,۵۲۴,۰۰۰	۱,۸۴۱,۷۸۴,۰۰۰	۱,۹۰۰,۴۹۳	۱۹۱,۶۲۳,۵۰۷	۱,۰۰۰,۰۰۰,۰۰۰	۱,۰۰۰,۰۰۰,۰۰۰	۱,۰۰۰,۰۰۰,۰۰۰	۰	۲۵۰,۰۰۰,۰۰۰	۲,۶۵۳,۲۸۷,۰۰۰	۴,۲۴۳,۵۰۹,۱۸۰	۴,۲۴۳,۵۰۹,۱۸۰	
۲۲	۲۲	۰	۲۱۲,۸۶۸,۰۰۰	۲,۰۵۴,۶۵۲,۰۰۰	۱,۹۲۰,۳۹۳	۲۱۰,۹۴۷,۶۰۷	۱,۰۰۰,۰۰۰,۰۰۰	۱,۰۰۰,۰۰۰,۰۰۰	۱,۰۰۰,۰۰۰,۰۰۰	۰	۲۵۰,۰۰۰,۰۰۰	۲,۷۸۵,۹۵۱,۰۰۰	۴,۸۹۸,۷۴۸,۶۰۹	۴,۸۹۸,۷۴۸,۶۰۹	
۲۳	۲۳	۰	۲۳۴,۱۴۴,۰۰۰	۲,۲۸۸,۷۹۶,۰۰۰	۱,۹۴۱,۲۸۷	۲۳۲,۲۰۲,۷۱۳	۱,۰۰۰,۰۰۰,۰۰۰	۱,۰۰۰,۰۰۰,۰۰۰	۱,۰۰۰,۰۰۰,۰۰۰	۰	۲۵۰,۰۰۰,۰۰۰	۲,۹۲۵,۲۴۸,۰۰۰	۵,۶۴۲,۹۲۱,۸۵۸	۵,۶۴۲,۹۲۱,۸۵۸	
۲۴	۲۴	۰	۲۵۷,۵۵۶,۰۰۰	۲,۵۴۶,۳۵۲,۰۰۰	۱,۹۶۳,۲۲۶	۲۵۵,۵۹۲,۷۷۴	۱,۰۰۰,۰۰۰,۰۰۰	۱,۰۰۰,۰۰۰,۰۰۰	۱,۰۰۰,۰۰۰,۰۰۰	۰	۲۵۰,۰۰۰,۰۰۰	۳,۰۷۱,۵۱۰,۰۰۰	۶,۴۸۷,۳۴۱,۵۰۰	۶,۴۸۷,۳۴۱,۵۰۰	
۲۵	۲۵	۰	۲۸۳,۳۰۸,۰۰۰	۲,۸۲۹,۶۶۰,۰۰۰	۱,۹۸۶,۲۶۳	۲۸۱,۳۲۱,۷۳۷	۱,۰۰۰,۰۰۰,۰۰۰	۱,۰۰۰,۰۰۰,۰۰۰	۱,۰۰۰,۰۰۰,۰۰۰	۰	۲۵۰,۰۰۰,۰۰۰	۳,۲۲۵,۰۸۵,۰۰۰	۷,۴۴۴,۳۰۹,۵۹۴	۷,۴۴۴,۳۰۹,۵۹۴	
۲۶	۲۶	۰	۳۱۱,۶۲۸,۰۰۰	۳,۱۴۱,۲۸۸,۰۰۰	۲,۰۴۰,۴۵۱	۳۰۹,۵۸۷,۵۴۹	۱,۰۰۰,۰۰۰,۰۰۰	۱,۰۰۰,۰۰۰,۰۰۰	۱,۰۰۰,۰۰۰,۰۰۰	۰	۲۵۰,۰۰۰,۰۰۰	۳,۳۸۶,۳۳۹,۰۰۰	۸,۵۲۸,۱۷۶,۸۹۲	۸,۵۲۸,۱۷۶,۸۹۲	
۲۷	۲۷	۰	۳۴۲,۷۸۰,۰۰۰	۳,۴۸۴,۰۶۸,۰۰۰	۲,۰۶۵,۸۴۸	۳۴۰,۷۱۴,۱۵۲	۱,۰۰۰,۰۰۰,۰۰۰	۱,۰۰۰,۰۰۰,۰۰۰	۱,۰۰۰,۰۰۰,۰۰۰	۰	۲۵۰,۰۰۰,۰۰۰	۳,۵۵۵,۶۵۵,۰۰۰	۹,۷۵۴,۶۵۵,۵۵۲	۹,۷۵۴,۶۵۵,۵۵۲	
۲۸	۲۸	۰	۳۷۷,۰۵۲,۰۰۰	۳,۸۶۱,۱۲۰,۰۰۰	۲,۰۹۲,۵۱۶	۳۷۴,۹۵۹,۴۸۴	۱,۰۰۰,۰۰۰,۰۰۰	۱,۰۰۰,۰۰۰,۰۰۰	۱,۰۰۰,۰۰۰,۰۰۰	۰	۲۵۰,۰۰۰,۰۰۰	۳,۷۳۳,۴۳۷,۰۰۰	۱۱,۱۴۱,۴۳۷,۳۱۴	۱۱,۱۴۱,۴۳۷,۳۱۴	
۲۹	۲۹	۰	۴۱۴,۷۵۶,۰۰۰	۴,۲۷۵,۸۷۶,۰۰۰	۲,۱۲۰,۵۱۶	۴۱۲,۶۳۵,۴۸۴	۱,۰۰۰,۰۰۰,۰۰۰	۱,۰۰۰,۰۰۰,۰۰۰	۱,۰۰۰,۰۰۰,۰۰۰	۰	۲۵۰,۰۰۰,۰۰۰	۳,۹۲۰,۱۰۸,۰۰۰	۱۲,۷۰۸,۳۱۸,۹۰۷	۱۲,۷۰۸,۳۱۸,۹۰۷	
۳۰	۳۰	۰	۴۵۶,۲۲۸,۰۰۰	۴,۷۳۲,۱۰۴,۰۰۰	۲,۱۴۹,۹۱۷	۴۵۴,۰۷۸,۰۸۳	۱,۰۰۰,۰۰۰,۰۰۰	۱,۰۰۰,۰۰۰,۰۰۰	۱,۰۰۰,۰۰۰,۰۰۰	۰	۲۵۰,۰۰۰,۰۰۰	۴,۱۱۶,۱۱۳,۰۰۰	۱۴,۴۷۷,۴۳۱,۶۲۷	۱۴,۴۷۷,۴۳۱,۶۲۷	
مع			۴,۷۳۲,۱۰۴,۰۰۰	۲۸,۶۶۳,۲۹۱	۴,۶۹۳,۴۴۰,۷۰۹	۱,۰۰۰,۰۰۰,۰۰۰	۱,۰۰۰,۰۰۰,۰۰۰	۱,۰۰۰,۰۰۰,۰۰۰	۱,۰۰۰,۰۰۰,۰۰۰	۰	۲۵۰,۰۰۰,۰۰۰	۴,۱۱۶,۱۱۳,۰۰۰	۱۴,۴۷۷,۴۳۱,۶۲۷	۱۴,۴۷۷,۴۳۱,۶۲۷	

ماده ۳ آئین نامه شماره ۶۸ مصوب شورای عالی بیمه (بیمه های زندگی):

- نرخ سود فنی علی الحساب: حداکثر نرخ سود فنی برای دو سال اول مدت اعتبار بیمه نامه ۱۶ درصد، برای دو سال بعد ۱۳ درصد و برای دوره مازاد چهار سال اول ۱۰ درصد تعیین می گردد. نرخ سود فوق الذکر علی الحساب بوده و سود حاصل از مشارکت در منافع موضوع آئین نامه نیز به آن اضافه می شود.

- لازم به ذکر است سود تخصیصی به بیمه گذاران (سود دوران مشارکت) در سال ۱۳۹۱ معادل ۲۰ درصد، در سال ۱۳۹۲ معادل ۲۰ درصد و در سال ۱۳۹۳ به میزان ۲۲ درصد بوده که به ذخیره ریاضی بیمه نامه ها افزوده شده است.



سرمایه و اندوخته دریافتی در سالهای مختلف بیمه نامه با افزایش ۱۰ درصد به صورت سالیانه

سرمایه و اندوخته دریافتی در سالهای مختلف بیمه نامه با افزایش ۱۰ درصد به صورت سالیانه														حق بیمه پرداختی ماهیانه (تومان)		
سرمایه بعد از ۳۰ سال				سرمایه بعد از ۲۵ سال			سرمایه بعد از ۲۰ سال			سرمایه بعد از ۱۵ سال			سرمایه بعد از ۱۰ سال			
دریافتی		پرداختی	دریافتی		پرداختی	دریافتی		پرداختی	دریافتی		پرداختی	دریافتی			پرداختی	
سود ۲۰٪	سود ۱۸٪		سود ۲۰٪	سود ۱۸٪		سود ۲۰٪	سود ۱۸٪		سود ۲۰٪	سود ۱۸٪		سود ۲۰٪	سود ۱۸٪			سود ۲۰٪
۵۵۵,۴۰۰,۰۰۰	۳۹۴,۶۰۰,۰۰۰	۳۸,۹۰۰,۰۰۰	۲۱۲,۸۰۰,۰۰۰	۱۶۱,۸۰۰,۰۰۰	۲۳,۳۰۰,۰۰۰	۷۹,۰۰۰,۰۰۰	۶۴,۰۰۰,۰۰۰	۱۳,۶۰۰,۰۰۰	۲۷,۷۰۰,۰۰۰	۲۳,۸۰۰,۰۰۰	۷,۵۰۰,۰۰۰	۸,۶۰۰,۰۰۰	۷,۸۰۰,۰۰۰	۳,۸۰۰,۰۰۰	۲۰,۰۰۰	
۸۳۳,۸۵۰,۰۰۰	۵۹۲,۶۰۰,۰۰۰	۵۸,۵۹۰,۰۰۰	۳۱۹,۵۰۰,۰۰۰	۲۴۲,۹۰۰,۰۰۰	۳۵,۰۰۰,۰۰۰	۱۱۸,۷۰۰,۰۰۰	۹۶,۲۰۰,۰۰۰	۲۰,۴۴۰,۰۰۰	۴۱,۷۰۰,۰۰۰	۳۵,۸۰۰,۰۰۰	۱۱,۳۶۰,۰۰۰	۱۳,۰۰۰,۰۰۰	۱۱,۸۰۰,۰۰۰	۵,۷۰۰,۰۰۰	۳۰,۰۰۰	
۱,۱۱۳,۹۰۰,۰۰۰	۷۹۱,۸۰۰,۰۰۰	۷۸,۳۰۰,۰۰۰	۴۲۶,۸۰۰,۰۰۰	۳۲۴,۵۵۰,۰۰۰	۴۶,۸۷۰,۰۰۰	۱۵۸,۵۵۰,۰۰۰	۱۲۸,۵۰۰,۰۰۰	۲۷,۳۰۰,۰۰۰	۵۵,۶۵۰,۰۰۰	۴۷,۸۵۰,۰۰۰	۱۵,۱۰۰,۰۰۰	۱۷,۳۵۰,۰۰۰	۱۵,۷۰۰,۰۰۰	۷,۶۰۰,۰۰۰	۴۰,۰۰۰	
۱,۳۹۴,۱۰۰,۰۰۰	۹۹۱,۰۰۰,۰۰۰	۹۸,۱۰۰,۰۰۰	۵۳۴,۰۰۰,۰۰۰	۴۰۶,۲۰۰,۰۰۰	۵۸,۷۰۰,۰۰۰	۱۹۸,۴۰۰,۰۰۰	۱۶۰,۸۰۰,۰۰۰	۳۴,۲۰۰,۰۰۰	۶۹,۶۰۰,۰۰۰	۵۹,۸۵۰,۰۰۰	۱۹,۰۰۰,۰۰۰	۲۱,۶۵۰,۰۰۰	۱۹,۶۵۰,۰۰۰	۹,۵۰۰,۰۰۰	۵۰,۰۰۰	
۱,۶۷۲,۹۰۰,۰۰۰	۱,۱۸۹,۳۰۰,۰۰۰	۱۱۷,۸۰۰,۰۰۰	۶۴۰,۸۰۰,۰۰۰	۴۸۷,۴۰۰,۰۰۰	۷۰,۴۵۰,۰۰۰	۲۳۸,۱۰۰,۰۰۰	۱۹۲,۹۰۰,۰۰۰	۴۱,۰۰۰,۰۰۰	۸۳,۵۰۰,۰۰۰	۷۱,۸۰۰,۰۰۰	۲۲,۸۰۰,۰۰۰	۲۶,۰۰۰,۰۰۰	۲۳,۶۰۰,۰۰۰	۱۱,۴۵۰,۰۰۰	۶۰,۰۰۰	
۱,۹۵۲,۹۰۰,۰۰۰	۱,۳۸۸,۴۰۰,۰۰۰	۱۳۷,۶۰۰,۰۰۰	۷۴۸,۰۰۰,۰۰۰	۵۶۹,۰۰۰,۰۰۰	۸۲,۳۰۰,۰۰۰	۲۷۷,۸۰۰,۰۰۰	۲۲۵,۲۰۰,۰۰۰	۴۷,۹۰۰,۰۰۰	۹۷,۵۰۰,۰۰۰	۸۳,۸۰۰,۰۰۰	۲۶,۶۰۰,۰۰۰	۳۰,۳۰۰,۰۰۰	۲۷,۵۰۰,۰۰۰	۱۳,۳۶۰,۰۰۰	۷۰,۰۰۰	
۲,۲۳۲,۶۰۰,۰۰۰	۱,۵۸۷,۲۰۰,۰۰۰	۱۵۷,۴۰۰,۰۰۰	۸۵۵,۲۰۰,۰۰۰	۶۵۰,۴۰۰,۰۰۰	۹۴,۱۲۰,۰۰۰	۳۱۷,۶۰۰,۰۰۰	۲۵۷,۴۵۰,۰۰۰	۵۴,۸۰۰,۰۰۰	۱۱۱,۵۰۰,۰۰۰	۹۵,۸۰۰,۰۰۰	۳۰,۴۰۰,۰۰۰	۳۴,۶۵۰,۰۰۰	۳۱,۵۰۰,۰۰۰	۱۵,۲۰۰,۰۰۰	۸۰,۰۰۰	
۲,۷۹۴,۰۰۰,۰۰۰	۱,۹۸۶,۶۰۰,۰۰۰	۱۹۷,۰۰۰,۰۰۰	۱,۰۷۰,۱۰۰,۰۰۰	۸۱۴,۰۰۰,۰۰۰	۱۱۷,۸۰۰,۰۰۰	۳۹۷,۵۰۰,۰۰۰	۳۲۲,۱۰۰,۰۰۰	۶۸,۶۰۰,۰۰۰	۱۳۹,۴۰۰,۰۰۰	۱۱۹,۹۰۰,۰۰۰	۳۸,۰۰۰,۰۰۰	۴۳,۳۵۰,۰۰۰	۳۹,۳۰۰,۰۰۰	۱۹,۱۰۰,۰۰۰	۱۰۰,۰۰۰	
۳,۳۵۱,۰۰۰,۰۰۰	۲,۳۸۲,۰۰۰,۰۰۰	۲۳۶,۰۰۰,۰۰۰	۱,۲۸۳,۰۰۰,۰۰۰	۹۷۶,۰۰۰,۰۰۰	۱۴۱,۰۰۰,۰۰۰	۴۷۶,۰۰۰,۰۰۰	۳۸۶,۰۰۰,۰۰۰	۸۲,۰۰۰,۰۰۰	۱۶۷,۰۰۰,۰۰۰	۱۴۳,۰۰۰,۰۰۰	۴۵,۰۰۰,۰۰۰	۵۱,۰۰۰,۰۰۰	۴۷,۰۰۰,۰۰۰	۲۲,۰۰۰,۰۰۰	۱۲۰,۰۰۰	
۳,۹۱۰,۰۰۰,۰۰۰	۲,۷۸۰,۰۰۰,۰۰۰	۲۷۵,۰۰۰,۰۰۰	۱,۴۹۷,۰۰۰,۰۰۰	۱,۱۳۹,۰۰۰,۰۰۰	۱۶۴,۰۰۰,۰۰۰	۵۵۶,۰۰۰,۰۰۰	۴۵۰,۰۰۰,۰۰۰	۹۶,۰۰۰,۰۰۰	۱۹۵,۰۰۰,۰۰۰	۱۶۷,۰۰۰,۰۰۰	۵۳,۰۰۰,۰۰۰	۶۰,۰۰۰,۰۰۰	۵۵,۰۰۰,۰۰۰	۲۶,۰۰۰,۰۰۰	۱۴۰,۰۰۰	
۴,۱۹۲,۰۰۰,۰۰۰	۲,۹۸۰,۰۰۰,۰۰۰	۲۹۵,۰۰۰,۰۰۰	۱,۶۰۵,۰۰۰,۰۰۰	۱,۲۲۱,۰۰۰,۰۰۰	۱۷۶,۷۰۰,۰۰۰	۵۹۶,۰۰۰,۰۰۰	۴۸۳,۰۰۰,۰۰۰	۱۰۳,۰۰۰,۰۰۰	۲۰۹,۰۰۰,۰۰۰	۱۷۹,۷۰۰,۰۰۰	۵۷,۱۰۰,۰۰۰	۶۴,۹۰۰,۰۰۰	۵۸,۹۰۰,۰۰۰	۲۸,۶۰۰,۰۰۰	۱۵۰,۰۰۰	
۴,۴۷۱,۰۰۰,۰۰۰	۳,۱۷۹,۰۰۰,۰۰۰	۳۱۵,۰۰۰,۰۰۰	۱,۷۱۲,۰۰۰,۰۰۰	۱,۳۰۲,۰۰۰,۰۰۰	۱۸۸,۰۰۰,۰۰۰	۶۳۵,۰۰۰,۰۰۰	۵۱۵,۰۰۰,۰۰۰	۱۰۹,۰۰۰,۰۰۰	۲۲۳,۰۰۰,۰۰۰	۱۹۱,۰۰۰,۰۰۰	۶۰,۰۰۰,۰۰۰	۶۹,۰۰۰,۰۰۰	۶۲,۸۰۰,۰۰۰	۳۰,۰۰۰,۰۰۰	۱۶۰,۰۰۰	
۵,۰۳۲,۰۰۰,۰۰۰	۳,۵۷۸,۰۰۰,۰۰۰	۳۵۴,۰۰۰,۰۰۰	۱,۹۲۶,۰۰۰,۰۰۰	۱,۴۶۵,۰۰۰,۰۰۰	۲۱۲,۰۰۰,۰۰۰	۷۱۵,۰۰۰,۰۰۰	۵۸۰,۰۰۰,۰۰۰	۱۲۳,۰۰۰,۰۰۰	۲۵۰,۰۰۰,۰۰۰	۲۱۵,۰۰۰,۰۰۰	۶۸,۰۰۰,۰۰۰	۷۷,۹۰۰,۰۰۰	۷۰,۰۰۰,۰۰۰	۳۴,۰۰۰,۰۰۰	۱۸۰,۰۰۰	
۵,۵۹۵,۵۰۰,۰۰۰	۳,۹۷۹,۴۰۰,۰۰۰	۳۹۴,۳۰۰,۰۰۰	۲,۱۴۲,۶۰۰,۰۰۰	۱,۶۳۰,۰۰۰,۰۰۰	۲۳۵,۸۰۰,۰۰۰	۷۹۵,۴۰۰,۰۰۰	۶۴۴,۷۵۰,۰۰۰	۱۳۷,۳۰۰,۰۰۰	۲۷۸,۹۰۰,۰۰۰	۲۳۹,۸۰۰,۰۰۰	۷۶,۲۰۰,۰۰۰	۸۶,۷۰۰,۰۰۰	۷۸,۶۰۰,۰۰۰	۳۸,۲۰۰,۰۰۰	۲۰۰,۰۰۰	
۶,۱۵۶,۰۰۰,۰۰۰	۴,۳۷۸,۰۰۰,۰۰۰	۴۳۳,۰۰۰,۰۰۰	۲,۳۵۷,۰۰۰,۰۰۰	۱,۷۹۳,۰۰۰,۰۰۰	۲۵۹,۰۰۰,۰۰۰	۸۷۵,۰۰۰,۰۰۰	۷۰۹,۰۰۰,۰۰۰	۱۵۱,۰۰۰,۰۰۰	۳۰۶,۰۰۰,۰۰۰	۲۶۳,۰۰۰,۰۰۰	۸۳,۰۰۰,۰۰۰	۹۵,۰۰۰,۰۰۰	۸۶,۰۰۰,۰۰۰	۴۲,۰۰۰,۰۰۰	۲۲۰,۰۰۰	
۶,۷۱۸,۰۰۰,۰۰۰	۴,۷۷۸,۰۰۰,۰۰۰	۴۷۳,۰۰۰,۰۰۰	۲,۵۷۲,۰۰۰,۰۰۰	۱,۹۵۷,۰۰۰,۰۰۰	۲۸۲,۰۰۰,۰۰۰	۹۵۴,۰۰۰,۰۰۰	۷۷۴,۰۰۰,۰۰۰	۱۶۴,۰۰۰,۰۰۰	۳۳۴,۰۰۰,۰۰۰	۲۸۷,۰۰۰,۰۰۰	۹۱,۰۰۰,۰۰۰	۱۰۴,۰۰۰,۰۰۰	۹۴,۳۰۰,۰۰۰	۴۵,۸۰۰,۰۰۰	۲۴۰,۰۰۰	
۶,۹۹۶,۰۰۰,۰۰۰	۴,۹۷۶,۰۰۰,۰۰۰	۴۹۲,۰۰۰,۰۰۰	۲,۶۷۹,۰۰۰,۰۰۰	۲,۳۸۲,۰۰۰,۰۰۰	۲۹۴,۰۰۰,۰۰۰	۹۹۴,۰۰۰,۰۰۰	۸۰۶,۰۰۰,۰۰۰	۱۷۱,۰۰۰,۰۰۰	۳۴۸,۶۰۰,۰۰۰	۲۹۹,۷۰۰,۰۰۰	۹۵,۲۰۰,۰۰۰	۱۰۸,۰۰۰,۰۰۰	۹۸,۲۰۰,۰۰۰	۴۷,۷۰۰,۰۰۰	۲۵۰,۰۰۰	
۷,۲۷۹,۷۰۰,۰۰۰	۵,۱۷۷,۶۰۰,۰۰۰	۵۱۲,۶۰۰,۰۰۰	۲,۷۸۷,۴۰۰,۰۰۰	۲,۱۲۰,۷۰۰,۰۰۰	۳۰۶,۵۰۰,۰۰۰	۱,۰۳۴,۶۰۰,۰۰۰	۸۳۸,۷۰۰,۰۰۰	۱۷۸,۵۰۰,۰۰۰	۳۶۲,۶۰۰,۰۰۰	۳۱۱,۸۰۰,۰۰۰	۹۹,۰۰۰,۰۰۰	۱۱۲,۷۰۰,۰۰۰	۱۰۲,۲۰۰,۰۰۰	۴۹,۷۰۰,۰۰۰	۲۶۰,۰۰۰	
۷,۸۴۲,۶۰۰,۰۰۰	۵,۵۷۷,۹۰۰,۰۰۰	۵۵۲,۰۰۰,۰۰۰	۳,۰۰۰,۰۰۰,۰۰۰	۲,۲۸۴,۷۰۰,۰۰۰	۳۳۰,۰۰۰,۰۰۰	۱,۱۱۴,۶۰۰,۰۰۰	۹۰۳,۶۰۰,۰۰۰	۱۹۲,۲۰۰,۰۰۰	۳۹۰,۷۰۰,۰۰۰	۳۳۵,۹۰۰,۰۰۰	۱۰۶,۶۰۰,۰۰۰	۱۲۱,۴۰۰,۰۰۰	۱۱۰,۱۰۰,۰۰۰	۵۳,۵۰۰,۰۰۰	۲۸۰,۰۰۰	
۸,۴۲۰,۶۰۰,۰۰۰	۵,۹۸۸,۴۰۰,۰۰۰	۵۹۱,۷۰۰,۰۰۰	۳,۲۲۴,۶۰۰,۰۰۰	۲,۴۵۳,۱۰۰,۰۰۰	۳۵۳,۸۰۰,۰۰۰	۱,۱۹۷,۱۰۰,۰۰۰	۹۷۰,۳۰۰,۰۰۰	۲۰۶,۰۰۰,۰۰۰	۴۱۹,۷۰۰,۰۰۰	۳۶۰,۹۰۰,۰۰۰	۱۱۴,۳۰۰,۰۰۰	۱۳۰,۵۰۰,۰۰۰	۱۱۸,۴۰۰,۰۰۰	۵۷,۳۶۰,۰۰۰	۳۰۰,۰۰۰	
۹,۰۰۶,۸۰۰,۰۰۰	۶,۴۰۳,۴۰۰,۰۰۰	۶۳۱,۰۰۰,۰۰۰	۳,۴۴۹,۵۰۰,۰۰۰	۲,۶۲۳,۵۰۰,۰۰۰	۳۷۷,۳۰۰,۰۰۰	۱,۲۸۰,۸۰۰,۰۰۰	۱,۰۳۷,۹۰۰,۰۰۰	۲۱۹,۷۰۰,۰۰۰	۴۴۹,۲۰۰,۰۰۰	۳۸۶,۱۰۰,۰۰۰	۱۲۱,۹۰۰,۰۰۰	۱۳۹,۸۰۰,۰۰۰	۱۲۶,۸۰۰,۰۰۰	۶۱,۱۰۰,۰۰۰	۳۲۰,۰۰۰	
۹,۴۲۵,۶۰۰,۰۰۰	۶,۶۹۹,۲۰۰,۰۰۰	۶۵۸,۷۰۰,۰۰۰	۳,۶۱۰,۴۰۰,۰۰۰	۲,۷۴۵,۱۰۰,۰۰۰	۳۹۳,۸۰۰,۰۰۰	۱,۳۴۰,۸۰۰,۰۰۰	۱,۰۸۶,۴۰۰,۰۰۰	۲۲۹,۴۰۰,۰۰۰	۴۷۰,۵۰۰,۰۰۰	۴۰۴,۴۰۰,۰۰۰	۱۲۷,۲۰۰,۰۰۰	۱۴۶,۵۰۰,۰۰۰	۱۳۲,۹۰۰,۰۰۰	۶۳,۸۰۰,۰۰۰	۳۳۴,۰۰۰	

حق بیمه پرداختی ماهیانه (تومان)

تومان

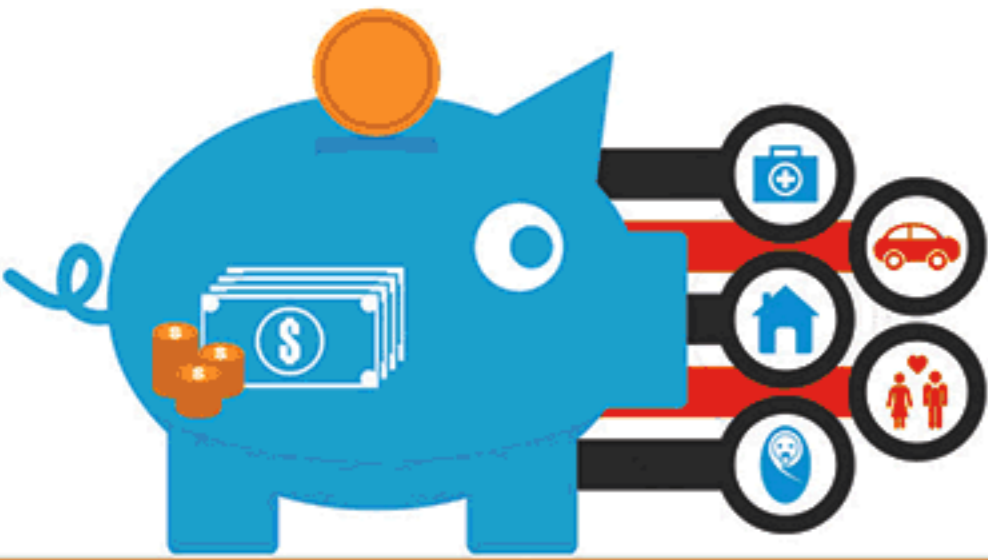


تمامی مبالغ به تومان می باشد.

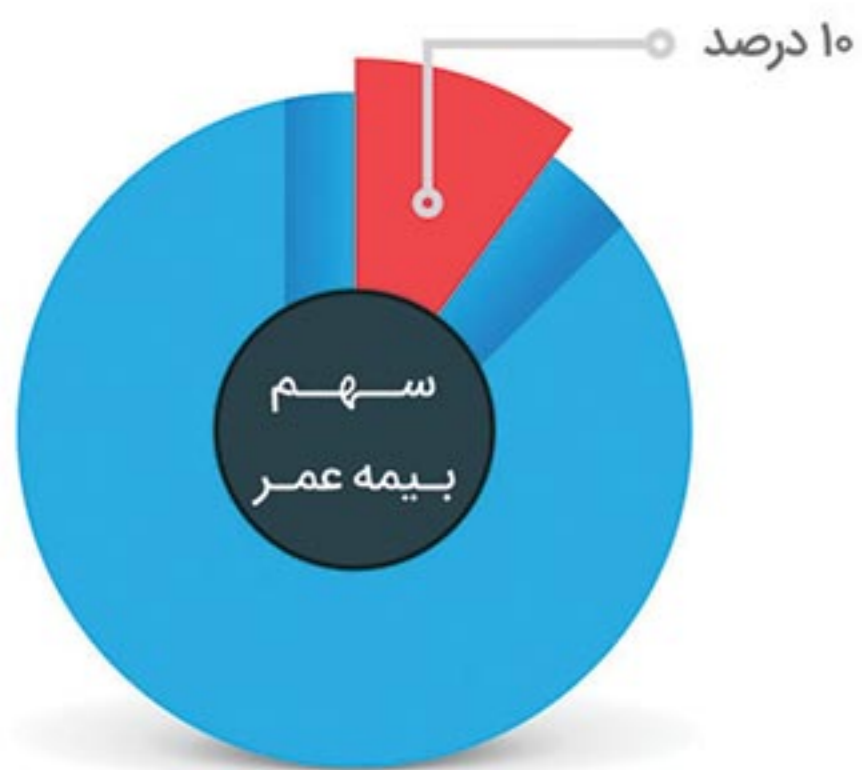
- جدول استعلام فوق برای فردی یک ساله به روش پرداخت سالیانه و افزایش حق بیمه سالیانه ۱۰ درصد در نظر گرفته شده است.
- خاطر نشان می نماید استعلام فوق بدون پوشش حادثه، امراض خاص، پوشش آتش سوزی و از کارافتادگی کامل و دائم استخراج شده است.
(برقراری پوشش های اعطاء نشده منوط به رسیدن سن بیمه شده به ۱۲ سالگی می باشد).

مهم : ستون دریافتی ذکر شده در جدول فوق با احتساب نرخ سود ۱۸٪ و ۲۰٪ با توجه به سنوات پرداختی سود دوران مشارکت بیمه پاسارگاد که برای سالهای ۱۳۹۱، ۱۳۹۲ و ۱۳۹۳ به ترتیب ۲۰٪، ۲۰٪ و ۲۲٪ محقق گردیده و به حساب صندوق بیمه نامه های بیمه گذاران واریز شده در نظر گرفته شده است. جدول پیوست شماره یک همراه بیمه های عمر و تامین آتیه بیمه پاسارگاد بر اساس سود تضمین شده این بیمه نامه می باشد و جدول فوق به منزله اطلاع رسانی از سود بلند مدت بوده و با توجه به پرداختی های سود مشارکت (مشارکت در منافع) شرکت بیمه در سنوات گذشته محاسبه شده است.

پس اندازی مطمئن برای آینده فرزندان



ضریب نفوذ بیمه عمر در ایران



تقاضای سرانه بیمه عمر در کشورهای پیشرو



اینفوگرافی ضریب نفوذ بیمه عمر



مقایسه تصویری بین بیمه عمر در ایران و سایر کشورها
سهم کشورهای پیشرفته جهان در بخش بیمه های عمر بیش از ۶۵ درصد بوده و این ارقام در حالی می باشد که در کشور عزیزمان ایران این عدد به زیر ۱۰ درصد می باشد.



در ژاپن هر فرد بیش از ۵ بیمه نامه عمر و سرمایه گذاری دارد.



در ایران کمتر از ۱۰ درصد افراد بیمه نامه عمر و سرمایه گذاری دارند.

تحت نظارت ، ضمانت و تأیید بیمه مرکزی

- انتخاب حق بیمه پرداختی از ماهانه ۲۰ تا ۳۳۴ هزار تومان
- انتخاب روش پرداخت به صورت ماهانه سه ماهه، شش ماهه و سالانه
- امکان تهیه بیمه نامه از بدو تولد تا سن ۶۵ سالگی
- پرداخت سود تضمینی و مشارکت در منافع
- پوشش تکمیلی حادثه و بیماری های خاص از ۱۲ سالگی تا ۶۰ سالگی
- امکان عقد قرارداد از ۵ تا ۳۰ سال متناسب با نیاز و شرایط سنی بیمه گذار
- معافیت مالیاتی اندوخته و سرمایه بیمه نامه

۰۲۱ ۸۸۵۴ ۸۱۲۴
@Pasargadins24

همیشه آرزو داشتم از پدرم بشنوم که دوستت دارم اما حالا میفهمم که همه دوست داشتن ها شنیدنی نیست بیمه عمر و تامین آتیه هدیه ای ماندگار برای خانواده من



در بیمه آتیه کودک و نوجوان با کمترین پرداخت از بالاترین سود برخوردار می شوید. پس انداز و صندوق جمع آوری شده در انتهای قرارداد می تواند به صورت یکجا پرداخت گردد. همچنین در طی مدت بیمه نامه فرزند شما از پوشش های بیمه ای نیز برخوردار می شود. نکته قابل توجه در بیمه نامه عمر و تامین آتیه پاسارگاد این است که سرمایه پرداختی در پایان قرارداد تسهیلات و یا وام نبوده و نیز بازپرداختی ندارد و سود خالص شما از این سرمایه گذاری می باشد.

لذا با توجه به توضیحات ارائه شده و با توجه به روند سود مشارکت در منافع شرکت بیمه پاسارگاد در سنوات گذشته که در ذیل بیمه نامه های صادر شده نیز درج گردیده است سود مشارکت فوق در سالهای ۱۳۹۱، ۱۳۹۲ و ۱۳۹۳ به ترتیب ۲۰٪، ۲۰٪ و ۲۲٪ محقق گردیده است که به حساب صندوق بیمه نامه های بیمه گذاران واریز گردیده است.



سوالات متداول

سود فنی علی الحساب چیست؟

نرخ سود فنی علی الحساب در بیمه نامه های عمر منظور حداقل سود پرداختی به این بیمه نامه می باشد که مطابق آیین نامه ۶۸ بیمه مرکزی برای ۲ سال اول ۱۶٪، ۲ سال دوم ۱۳٪ و برای قرارداد های بالای ۴ سال در حال حاضر ۱۰٪ می باشد.

سود "دوران مشارکت" یا "مشارکت در منافع" چیست؟

شرکت بیمه پاسارگاد با توجه به توان سرمایه گذاری گروه مالی پاسارگاد، وجوه حاصل از اندوخته های بیمه عمر و تامین آتیه بیمه گذاران خود را سرمایه گذاری نموده و علاوه بر تضمین سود، سالانه ۸۵٪ منافع حاصل از آن سرمایه گذاری را بین بیمه گذاران بیمه عمر و تامین آتیه خود تقسیم و سرمایه آنان را سالانه افزایش داده و در پایان هر سال مالی این سود را مشخص و اعلام می نماید.



آرامش شما، هدف ما