



نام بیمه شده : آقای / خانم	نمونه	مدت بیمه به سال: ۳۰	مبلغ حق بیمه ماهانه به ریال:	۶۰۰,۰۰۰
نحوه پرداخت اقساط حق بیمه: سالانه	درصدافزایش: ۱۰	ازسال: ۲	مبلغ هر قسط برحسب روش پرداخت حق بیمه به ریال:	۷,۲۰۰,۰۰۰
مبلغ سپرده به ریال:	*	مبلغ مینای محاسبه سرمایه بیمه عمر به ریال:	۶۰۰,۰۰۰	ضریب تشکیل سرمایه: ۳۰۰ برابر
حق بیمه عمر و تامین آتیه: ۷,۱۵۵,۰۰۰	حق بیمه معافیت از پرداخت:	ازسال: ۵	ضریب تشکیل سرمایه سالانه سرمایه بیمه عمر:	۶۰۰,۰۰۰
مجموع حق بیمه حادثه:	حق از کار افتادگی کلی:	۵	پوشش افزایش سالانه سرمایه بیمه عمر:	ازسال: ۲
حق بیمه بیماری خاص:	حق بیمه آتش سوزی:	۵	پوشش معافیت از پرداخت حق بیمه: ندارد	به میزان: ۰ درصد حق بیمه
	۴۵,۰۰۰	پوشش بیمه از کارافتادگی به هر علت: ندارد	پوشش بیمه از کارافتادگی به هر علت: ندارد	به میزان: ۰ درصد سرمایه بیمه عمر
		ضریب تشکیل سرمایه آتش سوزی منزل مسکونی: ۵۰۰ برابر	ضریب تشکیل سرمایه فوت در اثر حادثه: ۳ برابر سرمایه بیمه عمر	پوشش حوادث- زلزله و آتشفشان: ندارد
		درصد افزایش سرمایه بیمه آتش سوزی: ۵	ضریب سرمایه نقص عضو و ازکارافتادگی در اثر حادثه: ۱ برابر سرمایه بیمه عمر	پوشش حوادث- اعتصاب ، شورش ، بلوا: ندارد
		پوشش خطر اضافی زلزله و آتشفشان: ندارد	سرمایه بیمه هزینه پزشکی: ۱۰ درصد سرمایه فوت در اثر حادثه	پوشش حادثه- زلزله و آتشفشان: ندارد
			پوشش بیماری های خاص: دارد	پوشش حوادث- اعتصاب ، شورش ، بلوا: ندارد
			به میزان: ۳۰ درصد سرمایه بیمه عمر	پوشش حوادث- اعتصاب ، شورش ، بلوا: ندارد
			افزایش نرخ ورزش های حرفه ای: ۰ درصد	پوشش حوادث- اعتصاب ، شورش ، بلوا: ندارد
			افزایش نرخ مشاغل پر خطر: ۰ درصد	پوشش حوادث- اعتصاب ، شورش ، بلوا: ندارد
			حق بیمه اضافی: ۰ در هزار	پوشش حوادث- اعتصاب ، شورش ، بلوا: ندارد

سال	سن	مبلغ پرداختی بیمه (ریال)			حق بیمه (ریال)		سرمایه بیمه عمر و پوشش های اضافی بیمه نامه (ریال)						محاسبه با نرخ سود فنی علی الحساب (تضمینی) ریال		
		مبلغ سپرده	حق بیمه پرداختی سالانه	جمع	عمر و تامین آتیه	پوشش های اضافی	عمر	حادثه	نقص عضو حادثه	هزینه پزشکی حادثه	از کار افتادگی کلی به هر علت	بیماری های خاص	آتش سوزی منزل مسکونی	ذخیره ریاضی	ارزش بازخرید
۱	۱	.	۷,۲۰۰,۰۰۰	۷,۲۰۰,۰۰۰	۴۵,۰۰۰	۷,۱۵۵,۰۰۰	۱۸,۰۰۰,۰۰۰	۲۰۰,۰۰۰,۰۰۰	۴,۴۰۱,۳۴۰	۴,۴۹۷,۸۲۱
۲	۲	.	۷,۹۲۰,۰۰۰	۱۵,۱۲۰,۰۰۰	۴۷,۲۵۰	۷,۸۷۲,۷۵۰	۳۷,۸۰۰,۰۰۰	۳۱۵,۰۰۰,۰۰۰	۱۲,۷۸۷,۶۱۸	۱۱,۷۶۴,۶۰۹
۳	۳	.	۸,۷۱۲,۰۰۰	۲۳,۸۳۲,۰۰۰	۴۹,۶۱۲	۸,۶۶۳,۳۸۸	۷۹,۳۸۰,۰۰۰	۳۳۰,۷۵۰,۰۰۰	۲۲,۷۱۶,۰۰۷	۲۱,۳۵۳,۰۴۷
۴	۴	.	۹,۵۷۶,۰۰۰	۳۳,۴۰۸,۰۰۰	۵۲,۰۹۳	۹,۵۲۳,۹۰۷	۱۲۵,۰۲۳,۲۰۰	۳۴۷,۲۸۷,۰۰۰	۳۴,۸۰۹,۰۸۴	۳۳,۴۱۶,۷۲۱
۵	۵	.	۱۰,۵۲۴,۰۰۰	۴۳,۹۳۲,۰۰۰	۵۴,۶۹۸	۱۰,۴۶۹,۳۰۲	۱۷۵,۰۲۲,۰۰۰	۳۶۴,۶۵۱,۰۰۰	۴۸,۱۲۲,۹۱۰	۴۸,۱۲۲,۹۱۰
۶	۶	.	۱۱,۵۶۸,۰۰۰	۵۵,۵۰۰,۰۰۰	۵۷,۴۳۲	۱۱,۵۱۰,۵۶۸	۲۲۹,۷۲۹,۰۰۰	۳۸۲,۸۸۳,۰۰۰	۶۵,۶۳۰,۹۱۶	۶۵,۶۳۰,۹۱۶
۷	۷	.	۱۲,۷۲۰,۰۰۰	۶۸,۲۲۰,۰۰۰	۶۰,۳۰۴	۱۲,۶۵۹,۶۹۶	۲۴۱,۲۱۵,۰۰۰	۴۰۲,۰۲۷,۰۰۰	۸۶,۰۴۰,۷۳۳	۸۶,۰۴۰,۷۳۳
۸	۸	.	۱۳,۹۹۲,۰۰۰	۸۲,۲۱۲,۰۰۰	۶۳,۳۱۹	۱۳,۹۲۸,۶۸۱	۲۵۳,۲۷۵,۰۰۰	۴۲۲,۱۲۸,۰۰۰	۱۰۹,۸۸۳,۴۶۸	۱۰۹,۸۸۳,۴۶۸
۹	۹	.	۱۵,۳۸۴,۰۰۰	۹۷,۵۹۶,۰۰۰	۶۶,۴۸۵	۱۵,۴۱۷,۵۱۵	۲۶۵,۹۳۸,۰۰۰	۴۴۲,۲۳۴,۰۰۰	۱۳۷,۶۳۴,۰۵۰	۱۳۷,۶۳۴,۰۵۰
۱۰	۱۰	.	۱۶,۹۲۰,۰۰۰	۱۱۴,۵۱۶,۰۰۰	۶۹,۸۰۹	۱۶,۸۵۰,۱۹۱	۲۷۹,۲۳۴,۰۰۰	۴۶۵,۳۹۵,۰۰۰	۱۶۹,۸۴۱,۲۸۳	۱۶۹,۸۴۱,۲۸۳
۱۱	۱۱	.	۱۸,۶۱۲,۰۰۰	۱۳۳,۱۲۸,۰۰۰	۷۳,۳۰۰	۱۸,۵۳۸,۷۰۰	۲۹۳,۱۹۵,۰۰۰	۴۸۸,۶۶۴,۰۰۰	۲۰۷,۱۲۲,۰۳۰	۲۰۷,۱۲۲,۰۳۰
۱۲	۱۲	.	۲۰,۴۷۲,۰۰۰	۱۵۳,۶۰۰,۰۰۰	۱,۱۴۳,۶۷۸	۱۹,۳۲۸,۳۲۲	۳۰۷,۸۵۴,۰۰۰	۹۲۳,۵۶۲,۰۰۰	۳۰۷,۸۵۴,۰۰۰	۹۲,۳۵۶,۰۰۰	.	۹۲,۳۵۶,۰۰۰	۵۱۳,۰۹۷,۰۰۰	۲۴۸,۹۹۴,۶۳۸	۲۴۸,۹۹۴,۶۳۸
۱۳	۱۳	.	۲۲,۵۱۲,۰۰۰	۱۷۶,۱۱۲,۰۰۰	۱,۲۰۰,۸۵۶	۲۱,۳۱۱,۱۴۴	۳۲۳,۲۴۶,۰۰۰	۹۶۹,۷۳۸,۰۰۰	۳۲۳,۲۴۶,۰۰۰	۹۶,۹۷۳,۰۰۰	.	۹۶,۹۷۳,۰۰۰	۵۳۸,۷۵۱,۰۰۰	۲۹۷,۲۳۰,۵۷۵	۲۹۷,۲۳۰,۵۷۵
۱۴	۱۴	.	۲۴,۷۵۶,۰۰۰	۲۰۰,۸۶۸,۰۰۰	۱,۲۴۳,۲۲۴	۲۳,۵۱۲,۷۷۶	۳۳۹,۴۰۸,۰۰۰	۱,۰۰۰,۰۰۰,۰۰۰	۳۳۹,۴۰۸,۰۰۰	۱۰۰,۰۰۰,۰۰۰	.	۱۰۰,۰۰۰,۰۰۰	۵۶۵,۶۸۸,۰۰۰	۳۵۲,۷۰۶,۶۱۱	۳۵۲,۷۰۶,۶۱۱
۱۵	۱۵	.	۲۷,۲۲۸,۰۰۰	۲۲۸,۰۹۶,۰۰۰	۱,۲۵۶,۸۸۶	۲۵,۹۷۱,۱۱۴	۳۵۶,۳۷۸,۰۰۰	۱,۰۰۰,۰۰۰,۰۰۰	۳۵۶,۳۷۸,۰۰۰	۱۰۰,۰۰۰,۰۰۰	.	۱۰۰,۰۰۰,۰۰۰	۵۹۳,۹۷۲,۰۰۰	۴۱۶,۴۲۸,۸۶۹	۴۱۶,۴۲۸,۸۶۹
۱۶	۱۶	.	۲۹,۹۴۰,۰۰۰	۲۵۸,۰۳۶,۰۰۰	۱,۲۷۱,۲۲۸	۲۸,۶۶۸,۷۷۲	۳۷۴,۱۹۶,۰۰۰	۱,۰۰۰,۰۰۰,۰۰۰	۳۷۴,۱۹۶,۰۰۰	۱۰۰,۰۰۰,۰۰۰	.	۱۱۲,۲۵۸,۰۰۰	۶۲۳,۶۷۰,۰۰۰	۴۸۹,۴۴۱,۱۴۹	۴۸۹,۴۴۱,۱۴۹
۱۷	۱۷	.	۳۲,۹۲۸,۰۰۰	۲۹۰,۹۶۴,۰۰۰	۱,۲۸۶,۲۹۰	۳۱,۶۴۱,۷۱۰	۳۹۲,۹۰۵,۰۰۰	۱,۰۰۰,۰۰۰,۰۰۰	۳۹۲,۹۰۵,۰۰۰	۱۰۰,۰۰۰,۰۰۰	.	۱۱۷,۸۷۱,۰۰۰	۶۵۴,۸۵۳,۰۰۰	۵۷۲,۹۴۴,۷۲۴	۵۷۲,۹۴۴,۷۲۴
۱۸	۱۸	.	۳۶,۲۱۶,۰۰۰	۳۲۷,۱۸۰,۰۰۰	۱,۳۰۲,۱۰۴	۳۴,۹۱۳,۸۹۶	۴۱۲,۵۵۰,۰۰۰	۱,۰۰۰,۰۰۰,۰۰۰	۴۱۲,۵۵۰,۰۰۰	۱۰۰,۰۰۰,۰۰۰	.	۱۲۳,۷۶۵,۰۰۰	۶۸۷,۵۹۵,۰۰۰	۶۶۸,۳۰۱,۲۴۲	۶۶۸,۳۰۱,۲۴۲
۱۹	۱۹	.	۳۹,۸۲۸,۰۰۰	۳۶۷,۰۰۸,۰۰۰	۱,۳۱۸,۷۰۹	۳۸,۵۰۹,۲۹۱	۴۳۳,۱۷۷,۰۰۰	۱,۰۰۰,۰۰۰,۰۰۰	۴۳۳,۱۷۷,۰۰۰	۱۰۰,۰۰۰,۰۰۰	.	۱۲۹,۹۵۳,۰۰۰	۷۲۱,۹۷۴,۰۰۰	۷۷۷,۰۸۳,۶۵۵	۷۷۷,۰۸۳,۶۵۵
۲۰	۲۰	.	۴۳,۸۰۰,۰۰۰	۴۱۰,۸۰۸,۰۰۰	۱,۳۳۶,۱۴۴	۴۲,۶۶۳,۸۵۶	۴۵۴,۸۲۵,۰۰۰	۱,۰۰۰,۰۰۰,۰۰۰	۴۵۴,۸۲۵,۰۰۰	۱۰۰,۰۰۰,۰۰۰	.	۱۳۶,۴۵۰,۰۰۰	۷۵۸,۰۷۲,۰۰۰	۹۰۱,۰۳۷,۳۳۶	۹۰۱,۰۳۷,۳۳۶
۲۱	۲۱	.	۴۸,۱۸۰,۰۰۰	۴۵۸,۹۸۸,۰۰۰	۱,۳۵۴,۴۵۰	۴۶,۸۲۵,۵۵۰	۴۷۷,۵۷۶,۰۰۰	۱,۰۰۰,۰۰۰,۰۰۰	۴۷۷,۵۷۶,۰۰۰	۱۰۰,۰۰۰,۰۰۰	.	۱۴۳,۲۷۲,۰۰۰	۷۹۵,۹۷۵,۰۰۰	۱,۰۴۲,۱۲۶,۰۶۹	۱,۰۴۲,۱۲۶,۰۶۹
۲۲	۲۲	.	۵۲,۹۹۲,۰۰۰	۵۱۱,۹۸۰,۰۰۰	۱,۳۷۳,۶۷۳	۵۱,۶۱۸,۳۲۷	۵۰۱,۴۵۴,۰۰۰	۱,۰۰۰,۰۰۰,۰۰۰	۵۰۱,۴۵۴,۰۰۰	۱۰۰,۰۰۰,۰۰۰	.	۱۵۰,۴۳۶,۰۰۰	۸۳۵,۷۷۳,۰۰۰	۱,۲۰۲,۵۴۰,۲۳۰	۱,۲۰۲,۵۴۰,۲۳۰
۲۳	۲۳	.	۵۸,۲۸۴,۰۰۰	۵۷۰,۲۶۴,۰۰۰	۱,۳۹۳,۸۵۶	۵۶,۸۹۰,۱۴۴	۵۲۶,۵۲۶,۰۰۰	۱,۰۰۰,۰۰۰,۰۰۰	۵۲۶,۵۲۶,۰۰۰	۱۰۰,۰۰۰,۰۰۰	.	۱۵۷,۹۵۷,۰۰۰	۸۷۷,۵۶۱,۰۰۰	۱,۳۸۴,۷۸۱,۲۸۲	۱,۳۸۴,۷۸۱,۲۸۲
۲۴	۲۴	.	۶۴,۱۰۴,۰۰۰	۶۳۴,۳۶۸,۰۰۰	۱,۴۱۵,۰۴۹	۶۲,۶۸۸,۹۵۱	۵۵۲,۸۵۲,۰۰۰	۱,۰۰۰,۰۰۰,۰۰۰	۵۵۲,۸۵۲,۰۰۰	۱۰۰,۰۰۰,۰۰۰	.	۱۶۵,۸۵۵,۰۰۰	۹۲۱,۴۳۹,۰۰۰	۱,۵۹۱,۵۹۵,۵۲۱	۱,۵۹۱,۵۹۵,۵۲۱
۲۵	۲۵	.	۷۰,۵۱۲,۰۰۰	۷۰۴,۸۸۰,۰۰۰	۱,۴۳۷,۳۰۰	۶۹,۰۷۴,۷۰۰	۵۸۰,۴۹۴,۰۰۰	۱,۰۰۰,۰۰۰,۰۰۰	۵۸۰,۴۹۴,۰۰۰	۱۰۰,۰۰۰,۰۰۰	.	۱۷۴,۱۴۸,۰۰۰	۹۶۷,۵۱۰,۰۰۰	۱,۸۲۶,۰۹۲,۹۱۵	۱,۸۲۶,۰۹۲,۹۱۵
۲۶	۲۶	.	۷۷,۵۵۶,۰۰۰	۷۸۲,۴۳۶,۰۰۰	۱,۴۸۲,۶۰۸	۷۶,۰۷۳,۲۹۲	۶۰۹,۵۱۸,۰۰۰	۱,۰۰۰,۰۰۰,۰۰۰	۶۰۹,۵۱۸,۰۰۰	۱۰۰,۰۰۰,۰۰۰	.	۱۸۲,۸۵۵,۰۰۰	۱,۰۱۵,۸۸۵,۰۰۰	۲,۰۹۱,۷۰۶,۳۹۳	۲,۰۹۱,۷۰۶,۳۹۳
۲۷	۲۷	.	۸۵,۳۰۸,۰۰۰	۸۶۷,۷۴۴,۰۰۰	۱,۵۰۸,۳۳۷	۸۳,۷۹۹,۷۶۳	۶۳۹,۹۹۳,۰۰۰	۱,۰۰۰,۰۰۰,۰۰۰	۶۳۹,۹۹۳,۰۰۰	۱۰۰,۰۰۰,۰۰۰	.	۱۹۱,۹۹۷,۰۰۰	۱,۰۶۶,۶۷۹,۰۰۰	۲,۳۹۲,۳۲۷,۰۳۹	۲,۳۹۲,۳۲۷,۰۳۹
۲۸	۲۸	.	۹۳,۸۲۸,۰۰۰	۹۶۱,۵۷۲,۰۰۰	۱,۵۳۵,۱۴۹	۹۲,۲۹۲,۸۵۱	۶۷۱,۹۹۲,۰۰۰	۱,۰۰۰,۰۰۰,۰۰۰	۶۷۱,۹۹۲,۰۰۰	۱۰۰,۰۰۰,۰۰۰	.	۲۰۱,۵۹۷,۰۰۰	۱,۱۲۰,۰۱۲,۰۰۰	۲,۷۲۲,۳۲۷,۳۲۸	۲,۷۲۲,۳۲۷,۳۲۸
۲۹	۲۹	.	۱۰۳,۲۰۰,۰۰۰	۱,۰۶۴,۷۷۲,۰۰۰	۱,۵۶۳,۴۰۶	۱۰۱,۶۳۶,۵۹۴	۷۰۵,۵۹۱,۰۰۰	۱,۰۰۰,۰۰۰,۰۰۰	۷۰۵,۵۹۱,۰۰۰	۱۰۰,۰۰۰,۰۰۰	.	۲۱۱,۶۷۷,۰۰۰	۱,۱۷۶,۰۱۲,۰۰۰	۳,۱۱۶,۵۴۱,۰۰۳	۳,۱۱۶,۵۴۱,۰۰۳
۳۰	۳۰	.	۱۱۳,۵۲۰,۰۰۰	۱,۱۷۸,۲۹۲,۰۰۰	۱,۵۹۳,۰۷۶	۱۱۱,۹۲۶,۹۲۴	۷۴۰,۸۷۰,۰۰۰	۱,۰۰۰,۰۰۰,۰۰۰	۷۴۰,۸۷۰,۰۰۰	۱۰۰,۰۰۰,۰۰۰	.	۲۲۲,۲۶۱,۰۰۰	۱,۲۳۴,۸۱۲,۰۰۰	۳,۵۵۰,۴۲۱,۹۲۶	۳,۵۵۰,۴۲۱,۹۲۶
جمع				۱,۱۷۸,۲۹۲,۰۰۰	۲۶,۶۵۵,۲۲۵	۱,۱۵۱,۶۳۶,۷۷۵	۷۴۰,۸۷۰,۰۰۰	۱,۰۰۰,۰۰۰,۰۰۰	۷۴۰,۸۷۰,۰۰۰	۱۰۰,۰۰۰,۰۰۰	.	۲۲۲,۲۶۱,۰۰۰	۱,۲۳۴,۸۱۲,۰۰۰	۳,۵۵۰,۴۲۱,۹۲۶	۳,۵۵۰,۴۲۱,۹۲۶

ماده ۳ آئین نامه شماره ۶۸ مصوب شورای عالی بیمه (بیمه های زندگی):

- نرخ سود فنی علی الحساب: حداکثر نرخ سود فنی برای دو سال اول مدت اعتبار بیمه نامه ۱۶ درصد، برای دو سال بعد ۱۳ درصد و برای دوره مازاد چهار سال اول ۱۰ درصد تعیین می گردد. نرخ سود فوق الذکر علی الحساب بوده و سود حاصل از مشارکت در منافع موضوع آئین نامه نیز به آن اضافه می شود.

- لازم به ذکر است سود تخصیصی به بیمه گذاران (سود دوران مشارکت) در سال ۱۳۹۱ معادل ۲۰ درصد، در سال ۱۳۹۲ معادل ۲۰ درصد و در سال ۱۳۹۳ به میزان ۲۲ درصد بوده که به ذخیره ریاضی بیمه نامه ها افزوده شده است.



سرمایه و اندوخته دریافتی در سالهای مختلف بیمه نامه با افزایش ۱۰ درصد به صورت سالیانه

سرمایه و اندوخته دریافتی در سالهای مختلف بیمه نامه با افزایش ۱۰ درصد به صورت سالیانه														حق بیمه پرداختی ماهیانه (تومان)		
سرمایه بعد از ۳۰ سال				سرمایه بعد از ۲۵ سال			سرمایه بعد از ۲۰ سال			سرمایه بعد از ۱۵ سال			سرمایه بعد از ۱۰ سال			
دریافتی		پرداختی	دریافتی		پرداختی	دریافتی		پرداختی	دریافتی		پرداختی	دریافتی			پرداختی	
سود ۲۰٪	سود ۱۸٪		سود ۲۰٪	سود ۱۸٪		سود ۲۰٪	سود ۱۸٪		سود ۲۰٪	سود ۱۸٪		سود ۲۰٪	سود ۱۸٪			سود ۲۰٪
۵۵۵,۴۰۰,۰۰۰	۳۹۴,۶۰۰,۰۰۰	۳۸,۹۰۰,۰۰۰	۲۱۲,۸۰۰,۰۰۰	۱۶۱,۸۰۰,۰۰۰	۲۳,۳۰۰,۰۰۰	۷۹,۰۰۰,۰۰۰	۶۴,۰۰۰,۰۰۰	۱۳,۶۰۰,۰۰۰	۲۷,۷۰۰,۰۰۰	۲۳,۸۰۰,۰۰۰	۷,۵۰۰,۰۰۰	۸,۶۰۰,۰۰۰	۷,۸۰۰,۰۰۰	۳,۸۰۰,۰۰۰	۲۰,۰۰۰	
۸۳۳,۸۵۰,۰۰۰	۵۹۲,۶۰۰,۰۰۰	۵۸,۵۹۰,۰۰۰	۳۱۹,۵۰۰,۰۰۰	۲۴۲,۹۰۰,۰۰۰	۳۵,۰۰۰,۰۰۰	۱۱۸,۷۰۰,۰۰۰	۹۶,۲۰۰,۰۰۰	۲۰,۴۴۰,۰۰۰	۴۱,۷۰۰,۰۰۰	۳۵,۸۰۰,۰۰۰	۱۱,۳۶۰,۰۰۰	۱۳,۰۰۰,۰۰۰	۱۱,۸۰۰,۰۰۰	۵,۷۰۰,۰۰۰	۳۰,۰۰۰	
۱,۱۱۳,۹۰۰,۰۰۰	۷۹۱,۸۰۰,۰۰۰	۷۸,۳۰۰,۰۰۰	۴۲۶,۸۰۰,۰۰۰	۳۲۴,۵۵۰,۰۰۰	۴۶,۸۷۰,۰۰۰	۱۵۸,۵۵۰,۰۰۰	۱۲۸,۵۰۰,۰۰۰	۲۷,۳۰۰,۰۰۰	۵۵,۶۵۰,۰۰۰	۴۷,۸۵۰,۰۰۰	۱۵,۱۰۰,۰۰۰	۱۷,۳۵۰,۰۰۰	۱۵,۷۰۰,۰۰۰	۷,۶۰۰,۰۰۰	۴۰,۰۰۰	
۱,۳۹۴,۱۰۰,۰۰۰	۹۹۱,۰۰۰,۰۰۰	۹۸,۱۰۰,۰۰۰	۵۳۴,۰۰۰,۰۰۰	۴۰۶,۲۰۰,۰۰۰	۵۸,۷۰۰,۰۰۰	۱۹۸,۴۰۰,۰۰۰	۱۶۰,۸۰۰,۰۰۰	۳۴,۲۰۰,۰۰۰	۶۹,۶۰۰,۰۰۰	۵۹,۸۵۰,۰۰۰	۱۹,۰۰۰,۰۰۰	۲۱,۶۵۰,۰۰۰	۱۹,۶۵۰,۰۰۰	۹,۵۰۰,۰۰۰	۵۰,۰۰۰	
۱,۶۷۲,۹۰۰,۰۰۰	۱,۱۸۹,۳۰۰,۰۰۰	۱۱۷,۸۰۰,۰۰۰	۶۴۰,۸۰۰,۰۰۰	۴۸۷,۴۰۰,۰۰۰	۷۰,۴۵۰,۰۰۰	۲۳۸,۱۰۰,۰۰۰	۱۹۲,۹۰۰,۰۰۰	۴۱,۰۰۰,۰۰۰	۸۳,۵۰۰,۰۰۰	۷۱,۸۰۰,۰۰۰	۲۲,۸۰۰,۰۰۰	۲۶,۰۰۰,۰۰۰	۲۳,۶۰۰,۰۰۰	۱۱,۴۵۰,۰۰۰	۶۰,۰۰۰	
۱,۹۵۲,۹۰۰,۰۰۰	۱,۳۸۸,۴۰۰,۰۰۰	۱۳۷,۶۰۰,۰۰۰	۷۴۸,۰۰۰,۰۰۰	۵۶۹,۰۰۰,۰۰۰	۸۲,۳۰۰,۰۰۰	۲۷۷,۸۰۰,۰۰۰	۲۲۵,۲۰۰,۰۰۰	۴۷,۹۰۰,۰۰۰	۹۷,۵۰۰,۰۰۰	۸۳,۸۰۰,۰۰۰	۲۶,۶۰۰,۰۰۰	۳۰,۳۰۰,۰۰۰	۲۷,۵۰۰,۰۰۰	۱۳,۳۶۰,۰۰۰	۷۰,۰۰۰	
۲,۲۳۲,۶۰۰,۰۰۰	۱,۵۸۷,۲۰۰,۰۰۰	۱۵۷,۴۰۰,۰۰۰	۸۵۵,۲۰۰,۰۰۰	۶۵۰,۴۰۰,۰۰۰	۹۴,۱۲۰,۰۰۰	۳۱۷,۶۰۰,۰۰۰	۲۵۷,۴۵۰,۰۰۰	۵۴,۸۰۰,۰۰۰	۱۱۱,۵۰۰,۰۰۰	۹۵,۸۰۰,۰۰۰	۳۰,۴۰۰,۰۰۰	۳۴,۶۵۰,۰۰۰	۳۱,۵۰۰,۰۰۰	۱۵,۲۰۰,۰۰۰	۸۰,۰۰۰	
۲,۷۹۴,۰۰۰,۰۰۰	۱,۹۸۶,۶۰۰,۰۰۰	۱۹۷,۰۰۰,۰۰۰	۱,۰۷۰,۱۰۰,۰۰۰	۸۱۴,۰۰۰,۰۰۰	۱۱۷,۸۰۰,۰۰۰	۳۹۷,۵۰۰,۰۰۰	۳۲۲,۱۰۰,۰۰۰	۶۸,۶۰۰,۰۰۰	۱۳۹,۴۰۰,۰۰۰	۱۱۹,۹۰۰,۰۰۰	۳۸,۰۰۰,۰۰۰	۴۳,۳۵۰,۰۰۰	۳۹,۳۰۰,۰۰۰	۱۹,۱۰۰,۰۰۰	۱۰۰,۰۰۰	
۳,۳۵۱,۰۰۰,۰۰۰	۲,۳۸۲,۰۰۰,۰۰۰	۲۳۶,۰۰۰,۰۰۰	۱,۲۸۳,۰۰۰,۰۰۰	۹۷۶,۰۰۰,۰۰۰	۱۴۱,۰۰۰,۰۰۰	۴۷۶,۰۰۰,۰۰۰	۳۸۶,۰۰۰,۰۰۰	۸۲,۰۰۰,۰۰۰	۱۶۷,۰۰۰,۰۰۰	۱۴۳,۰۰۰,۰۰۰	۴۵,۰۰۰,۰۰۰	۵۱,۰۰۰,۰۰۰	۴۷,۰۰۰,۰۰۰	۲۲,۰۰۰,۰۰۰	۱۲۰,۰۰۰	
۳,۹۱۰,۰۰۰,۰۰۰	۲,۷۸۰,۰۰۰,۰۰۰	۲۷۵,۰۰۰,۰۰۰	۱,۴۹۷,۰۰۰,۰۰۰	۱,۱۳۹,۰۰۰,۰۰۰	۱۶۴,۰۰۰,۰۰۰	۵۵۶,۰۰۰,۰۰۰	۴۵۰,۰۰۰,۰۰۰	۹۶,۰۰۰,۰۰۰	۱۹۵,۰۰۰,۰۰۰	۱۶۷,۰۰۰,۰۰۰	۵۳,۰۰۰,۰۰۰	۶۰,۰۰۰,۰۰۰	۵۵,۰۰۰,۰۰۰	۲۶,۰۰۰,۰۰۰	۱۴۰,۰۰۰	
۴,۱۹۲,۰۰۰,۰۰۰	۲,۹۸۰,۰۰۰,۰۰۰	۲۹۵,۰۰۰,۰۰۰	۱,۶۰۵,۰۰۰,۰۰۰	۱,۲۲۱,۰۰۰,۰۰۰	۱۷۶,۷۰۰,۰۰۰	۵۹۶,۰۰۰,۰۰۰	۴۸۳,۰۰۰,۰۰۰	۱۰۳,۰۰۰,۰۰۰	۲۰۹,۰۰۰,۰۰۰	۱۷۹,۷۰۰,۰۰۰	۵۷,۱۰۰,۰۰۰	۶۴,۹۰۰,۰۰۰	۵۸,۹۰۰,۰۰۰	۲۸,۶۰۰,۰۰۰	۱۵۰,۰۰۰	
۴,۴۷۱,۰۰۰,۰۰۰	۳,۱۷۹,۰۰۰,۰۰۰	۳۱۵,۰۰۰,۰۰۰	۱,۷۱۲,۰۰۰,۰۰۰	۱,۳۰۲,۰۰۰,۰۰۰	۱۸۸,۰۰۰,۰۰۰	۶۳۵,۰۰۰,۰۰۰	۵۱۵,۰۰۰,۰۰۰	۱۰۹,۰۰۰,۰۰۰	۲۲۳,۰۰۰,۰۰۰	۱۹۱,۰۰۰,۰۰۰	۶۰,۰۰۰,۰۰۰	۶۹,۰۰۰,۰۰۰	۶۲,۸۰۰,۰۰۰	۳۰,۰۰۰,۰۰۰	۱۶۰,۰۰۰	
۵,۰۳۲,۰۰۰,۰۰۰	۳,۵۷۸,۰۰۰,۰۰۰	۳۵۴,۰۰۰,۰۰۰	۱,۹۲۶,۰۰۰,۰۰۰	۱,۴۶۵,۰۰۰,۰۰۰	۲۱۲,۰۰۰,۰۰۰	۷۱۵,۰۰۰,۰۰۰	۵۸۰,۰۰۰,۰۰۰	۱۲۳,۰۰۰,۰۰۰	۲۵۰,۰۰۰,۰۰۰	۲۱۵,۰۰۰,۰۰۰	۶۸,۰۰۰,۰۰۰	۷۷,۹۰۰,۰۰۰	۷۰,۰۰۰,۰۰۰	۳۴,۰۰۰,۰۰۰	۱۸۰,۰۰۰	
۵,۵۹۵,۵۰۰,۰۰۰	۳,۹۷۹,۴۰۰,۰۰۰	۳۹۴,۳۰۰,۰۰۰	۲,۱۴۲,۶۰۰,۰۰۰	۱,۶۳۰,۰۰۰,۰۰۰	۲۳۵,۸۰۰,۰۰۰	۷۹۵,۴۰۰,۰۰۰	۶۴۴,۷۵۰,۰۰۰	۱۳۷,۳۰۰,۰۰۰	۲۷۸,۹۰۰,۰۰۰	۲۳۹,۸۰۰,۰۰۰	۷۶,۲۰۰,۰۰۰	۸۶,۷۰۰,۰۰۰	۷۸,۶۰۰,۰۰۰	۳۸,۲۰۰,۰۰۰	۲۰۰,۰۰۰	
۶,۱۵۶,۰۰۰,۰۰۰	۴,۳۷۸,۰۰۰,۰۰۰	۴۳۳,۰۰۰,۰۰۰	۲,۳۵۷,۰۰۰,۰۰۰	۱,۷۹۳,۰۰۰,۰۰۰	۲۵۹,۰۰۰,۰۰۰	۸۷۵,۰۰۰,۰۰۰	۷۰۹,۰۰۰,۰۰۰	۱۵۱,۰۰۰,۰۰۰	۳۰۶,۰۰۰,۰۰۰	۲۶۳,۰۰۰,۰۰۰	۸۳,۰۰۰,۰۰۰	۹۵,۰۰۰,۰۰۰	۸۶,۰۰۰,۰۰۰	۴۲,۰۰۰,۰۰۰	۲۲۰,۰۰۰	
۶,۷۱۸,۰۰۰,۰۰۰	۴,۷۷۸,۰۰۰,۰۰۰	۴۷۳,۰۰۰,۰۰۰	۲,۵۷۲,۰۰۰,۰۰۰	۱,۹۵۷,۰۰۰,۰۰۰	۲۸۲,۰۰۰,۰۰۰	۹۵۴,۰۰۰,۰۰۰	۷۷۴,۰۰۰,۰۰۰	۱۶۴,۰۰۰,۰۰۰	۳۳۴,۰۰۰,۰۰۰	۲۸۷,۰۰۰,۰۰۰	۹۱,۰۰۰,۰۰۰	۱۰۴,۰۰۰,۰۰۰	۹۴,۳۰۰,۰۰۰	۴۵,۸۰۰,۰۰۰	۲۴۰,۰۰۰	
۶,۹۹۶,۰۰۰,۰۰۰	۴,۹۷۶,۰۰۰,۰۰۰	۴۹۲,۰۰۰,۰۰۰	۲,۶۷۹,۰۰۰,۰۰۰	۲,۳۸۲,۰۰۰,۰۰۰	۲۹۴,۰۰۰,۰۰۰	۹۹۴,۰۰۰,۰۰۰	۸۰۶,۰۰۰,۰۰۰	۱۷۱,۰۰۰,۰۰۰	۳۴۸,۶۰۰,۰۰۰	۲۹۹,۷۰۰,۰۰۰	۹۵,۲۰۰,۰۰۰	۱۰۸,۰۰۰,۰۰۰	۹۸,۲۰۰,۰۰۰	۴۷,۷۰۰,۰۰۰	۲۵۰,۰۰۰	
۷,۲۷۹,۷۰۰,۰۰۰	۵,۱۷۷,۶۰۰,۰۰۰	۵۱۲,۶۰۰,۰۰۰	۲,۷۸۷,۴۰۰,۰۰۰	۲,۱۲۰,۷۰۰,۰۰۰	۳۰۶,۵۰۰,۰۰۰	۱,۰۳۴,۶۰۰,۰۰۰	۸۳۸,۷۰۰,۰۰۰	۱۷۸,۵۰۰,۰۰۰	۳۶۲,۶۰۰,۰۰۰	۳۱۱,۸۰۰,۰۰۰	۹۹,۰۰۰,۰۰۰	۱۱۲,۷۰۰,۰۰۰	۱۰۲,۲۰۰,۰۰۰	۴۹,۷۰۰,۰۰۰	۲۶۰,۰۰۰	
۷,۸۴۲,۶۰۰,۰۰۰	۵,۵۷۷,۹۰۰,۰۰۰	۵۵۲,۰۰۰,۰۰۰	۳,۰۰۰,۰۰۰,۰۰۰	۲,۲۸۴,۷۰۰,۰۰۰	۳۳۰,۰۰۰,۰۰۰	۱,۱۱۴,۶۰۰,۰۰۰	۹۰۳,۶۰۰,۰۰۰	۱۹۲,۲۰۰,۰۰۰	۳۹۰,۷۰۰,۰۰۰	۳۳۵,۹۰۰,۰۰۰	۱۰۶,۶۰۰,۰۰۰	۱۲۱,۴۰۰,۰۰۰	۱۱۰,۱۰۰,۰۰۰	۵۳,۵۰۰,۰۰۰	۲۸۰,۰۰۰	
۸,۴۲۰,۶۰۰,۰۰۰	۵,۹۸۸,۴۰۰,۰۰۰	۵۹۱,۷۰۰,۰۰۰	۳,۲۲۴,۶۰۰,۰۰۰	۲,۴۵۳,۱۰۰,۰۰۰	۳۵۳,۸۰۰,۰۰۰	۱,۱۹۷,۱۰۰,۰۰۰	۹۷۰,۳۰۰,۰۰۰	۲۰۶,۰۰۰,۰۰۰	۴۱۹,۷۰۰,۰۰۰	۳۶۰,۹۰۰,۰۰۰	۱۱۴,۳۰۰,۰۰۰	۱۳۰,۵۰۰,۰۰۰	۱۱۸,۴۰۰,۰۰۰	۵۷,۳۶۰,۰۰۰	۳۰۰,۰۰۰	
۹,۰۰۶,۸۰۰,۰۰۰	۶,۴۰۳,۴۰۰,۰۰۰	۶۳۱,۰۰۰,۰۰۰	۳,۴۴۹,۵۰۰,۰۰۰	۲,۶۲۳,۵۰۰,۰۰۰	۳۷۷,۳۰۰,۰۰۰	۱,۲۸۰,۸۰۰,۰۰۰	۱,۰۳۷,۹۰۰,۰۰۰	۲۱۹,۷۰۰,۰۰۰	۴۴۹,۲۰۰,۰۰۰	۳۸۶,۱۰۰,۰۰۰	۱۲۱,۹۰۰,۰۰۰	۱۳۹,۸۰۰,۰۰۰	۱۲۶,۸۰۰,۰۰۰	۶۱,۱۰۰,۰۰۰	۳۲۰,۰۰۰	
۹,۴۲۵,۶۰۰,۰۰۰	۶,۶۹۹,۲۰۰,۰۰۰	۶۵۸,۷۰۰,۰۰۰	۳,۶۱۰,۴۰۰,۰۰۰	۲,۷۴۵,۱۰۰,۰۰۰	۳۹۳,۸۰۰,۰۰۰	۱,۳۴۰,۸۰۰,۰۰۰	۱,۰۸۶,۴۰۰,۰۰۰	۲۲۹,۴۰۰,۰۰۰	۴۷۰,۵۰۰,۰۰۰	۴۰۴,۴۰۰,۰۰۰	۱۲۷,۲۰۰,۰۰۰	۱۴۶,۵۰۰,۰۰۰	۱۳۲,۹۰۰,۰۰۰	۶۳,۸۰۰,۰۰۰	۳۳۴,۰۰۰	

حق بیمه پرداختی ماهیانه (تومان)

تومان

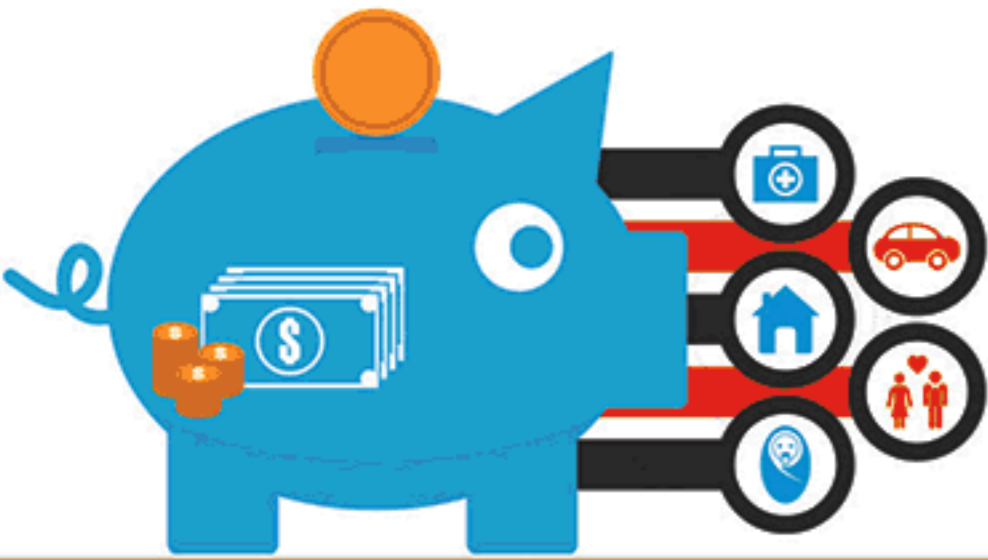


تمامی مبالغ به تومان می باشد.

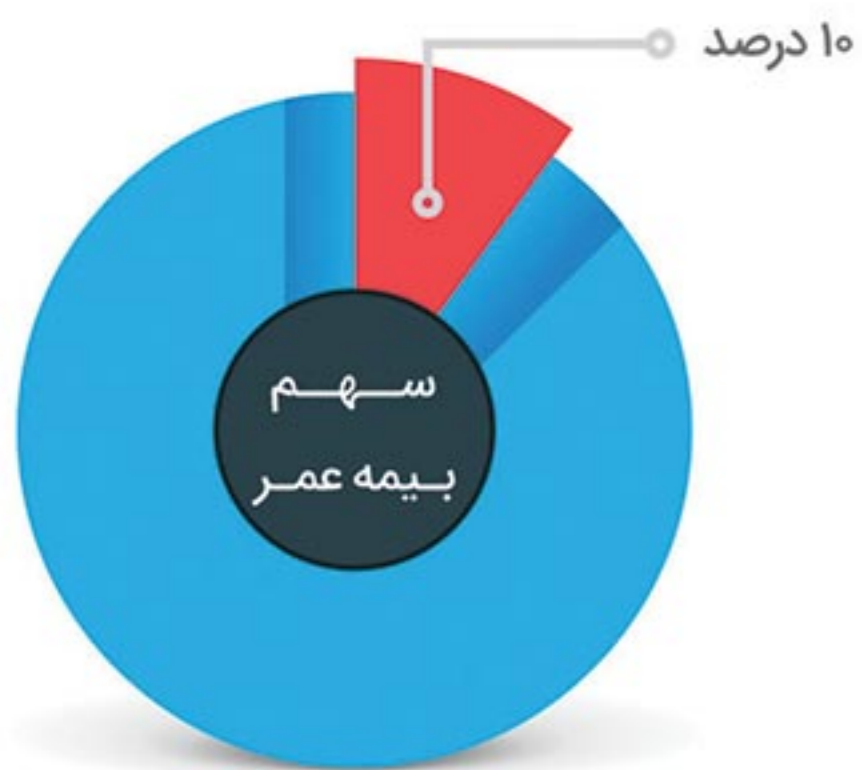
- جدول استعلام فوق برای فردی یک ساله به روش پرداخت سالیانه و افزایش حق بیمه سالیانه ۱۰ درصد در نظر گرفته شده است.
- خاطر نشان می نماید استعلام فوق بدون پوشش حادثه، امراض خاص، پوشش آتش سوزی و از کارافتادگی کامل و دائم استخراج شده است.
(برقراری پوشش های اعطاء نشده منوط به رسیدن سن بیمه شده به ۱۲ سالگی می باشد).

مهم : ستون دریافتی ذکر شده در جدول فوق با احتساب نرخ سود ۱۸٪ و ۲۰٪ با توجه به سنوات پرداختی سود دوران مشارکت بیمه پاسارگاد که برای سالهای ۱۳۹۱، ۱۳۹۲ و ۱۳۹۳ به ترتیب ۲۰٪، ۲۰٪ و ۲۲٪ محقق گردیده و به حساب صندوق بیمه نامه های بیمه گذاران واریز شده در نظر گرفته شده است. جدول پیوست شماره یک همراه بیمه های عمر و تامین آتیه بیمه پاسارگاد بر اساس سود تضمین شده این بیمه نامه می باشد و جدول فوق به منزله اطلاع رسانی از سود بلند مدت بوده و با توجه به پرداختی های سود مشارکت (مشارکت در منافع) شرکت بیمه در سنوات گذشته محاسبه شده است.

پس اندازی مطمئن برای آینده فرزندان



ضریب نفوذ بیمه عمر در ایران



تقاضای سرانه بیمه عمر در کشورهای پیشرو



اینفوگرافی ضریب نفوذ بیمه عمر



مقایسه تصویری بین بیمه عمر در ایران و سایر کشورها
سهم کشورهای پیشرفته جهان در بخش بیمه های عمر بیش از ۶۵ درصد بوده و این ارقام در حالی می باشد که در کشور عزیزمان ایران این عدد به زیر ۱۰ درصد می باشد.



در ژاپن هر فرد بیش از ۵ بیمه نامه عمر و سرمایه گذاری دارد.



در ایران کمتر از ۱۰ درصد افراد بیمه نامه عمر و سرمایه گذاری دارند.

تحت نظارت ، ضمانت و تأیید بیمه مرکزی

- انتخاب حق بیمه پرداختی از ماهانه ۲۰ تا ۳۳۴ هزار تومان
- انتخاب روش پرداخت به صورت ماهانه سه ماهه، شش ماهه و سالانه
- امکان تهیه بیمه نامه از بدو تولد تا سن ۶۵ سالگی
- پرداخت سود تضمینی و مشارکت در منافع
- پوشش تکمیلی حادثه و بیماری های خاص از ۱۲ سالگی تا ۶۰ سالگی
- امکان عقد قرارداد از ۵ تا ۳۰ سال متناسب با نیاز و شرایط سنی بیمه گذار
- معافیت مالیاتی اندوخته و سرمایه بیمه نامه



همیشه آرزو داشتم از پدرم بشنوم که دوستت دارم اما حالا میفهمم که همه دوست داشتن ها شنیدنی نیست بیمه عمر و تامین آتیه هدیه ای ماندگار برای خانواده من



در بیمه آتیه کودک و نوجوان با کمترین پرداخت از بالاترین سود برخوردار می شوید. پس انداز و صندوق جمع آوری شده در انتهای قرارداد می تواند به صورت یکجا پرداخت گردد. همچنین در طی مدت بیمه نامه فرزند شما از پوشش های بیمه ای نیز برخوردار می شود. نکته قابل توجه در بیمه نامه عمر و تامین آتیه پاسارگاد این است که سرمایه پرداختی در پایان قرارداد تسهیلات و یا وام نبوده و نیز بازپرداختی ندارد و سود خالص شما از این سرمایه گذاری می باشد.

لذا با توجه به توضیحات ارائه شده و با توجه به روند سود مشارکت در منافع شرکت بیمه پاسارگاد در سنوات گذشته که در ذیل بیمه نامه های صادر شده نیز درج گردیده است سود مشارکت فوق در سالهای ۱۳۹۱، ۱۳۹۲ و ۱۳۹۳ به ترتیب ۲۰٪، ۲۰٪ و ۲۲٪ محقق گردیده است که به حساب صندوق بیمه نامه های بیمه گذاران واریز گردیده است.

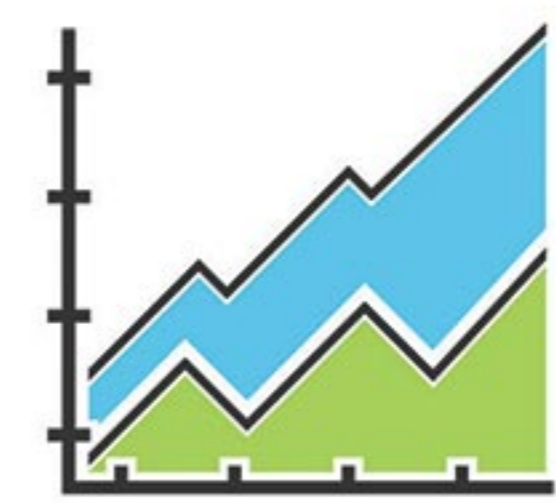
سوالات متداول

سود فنی علی الحساب چیست؟

نرخ سود فنی علی الحساب در بیمه نامه های عمر منظور حداقل سود پرداختی به این بیمه نامه می باشد که مطابق آیین نامه ۶۸ بیمه مرکزی برای ۲ سال اول ۱۶٪، ۲ سال دوم ۱۳٪ و برای قرارداد های بالای ۴ سال در حال حاضر ۱۰٪ می باشد.

سود "دوران مشارکت" یا "مشارکت در منافع" چیست؟

شرکت بیمه پاسارگاد با توجه به توان سرمایه گذاری گروه مالی پاسارگاد، وجوه حاصل از اندوخته های بیمه عمر و تامین آتیه بیمه گذاران خود را سرمایه گذاری نموده و علاوه بر تضمین سود، سالانه ۸۵٪ منافع حاصل از آن سرمایه گذاری را بین بیمه گذاران بیمه عمر و تامین آتیه خود تقسیم و سرمایه آنان را سالانه افزایش داده و در پایان هر سال مالی این سود را مشخص و اعلام می نماید.



آرامش شما، هدف ما

۰۲۱ ۸۸۵۴ ۸۱۲۴

@Pasargadins24